

# Windparkplanung in Holzdorf

---

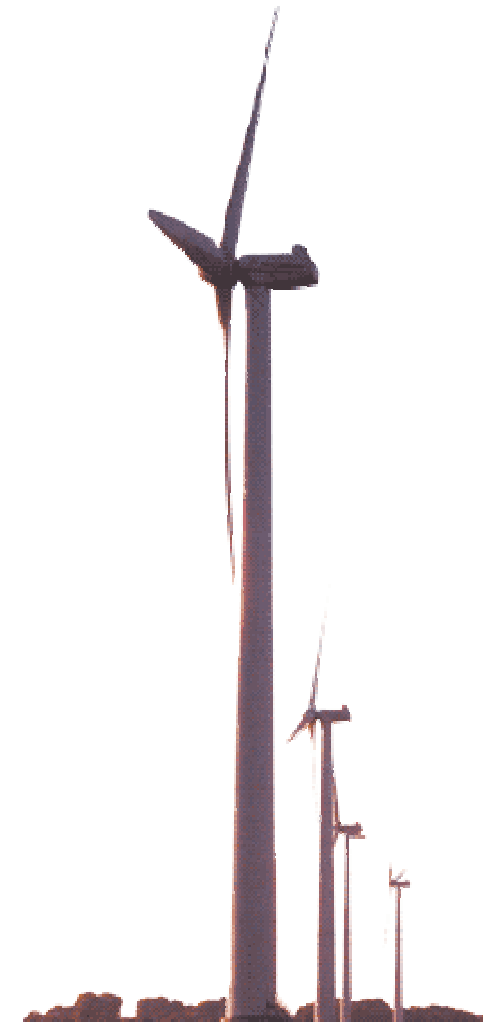
PROKON



**Informationsveranstaltung am 07. Januar 2013**

---

- **Firmenportrait PROKON Regenerative Energien GmbH**
- **Windeignungsfläche / Parkplanung**
- **Schallimmissionen / Hindernisbefreiung**
- **Zeitfenster**
- **Gewerbesteuer**
- **PROKON Genussrechte**
- **Bürgerstiftung**
- **offene Fragen**



# Die PROKON Unternehmensgruppe

---

- 1995 gegründet
- derzeit mehr als 1000 Mitarbeiter
- realisiertes Investitionsvolumen 959 Mio. €





- **Windenergie:** über 17 Jahre Erfahrung, effizienteste regenerative Energie
- **Biodiesel:** innovative Technologie, marktgerechtes Produkt
- **Biomasse:** verantwortungsbewusste Nutzung nachwachsender Rohstoffe
- **WEA Hersteller:** Ab 2013 Produktion einer eigenen Anlage
- **Kapitalanlage:** Anlageform Genussrechte:  
6% Grundverzinsung,  
Erreichte Verzinsung: seit 2006 = 8 % p.a.  
in den Vorjahren = 7,25 % p.a.



# Windenergie

---

Die günstigste regenerative Energie

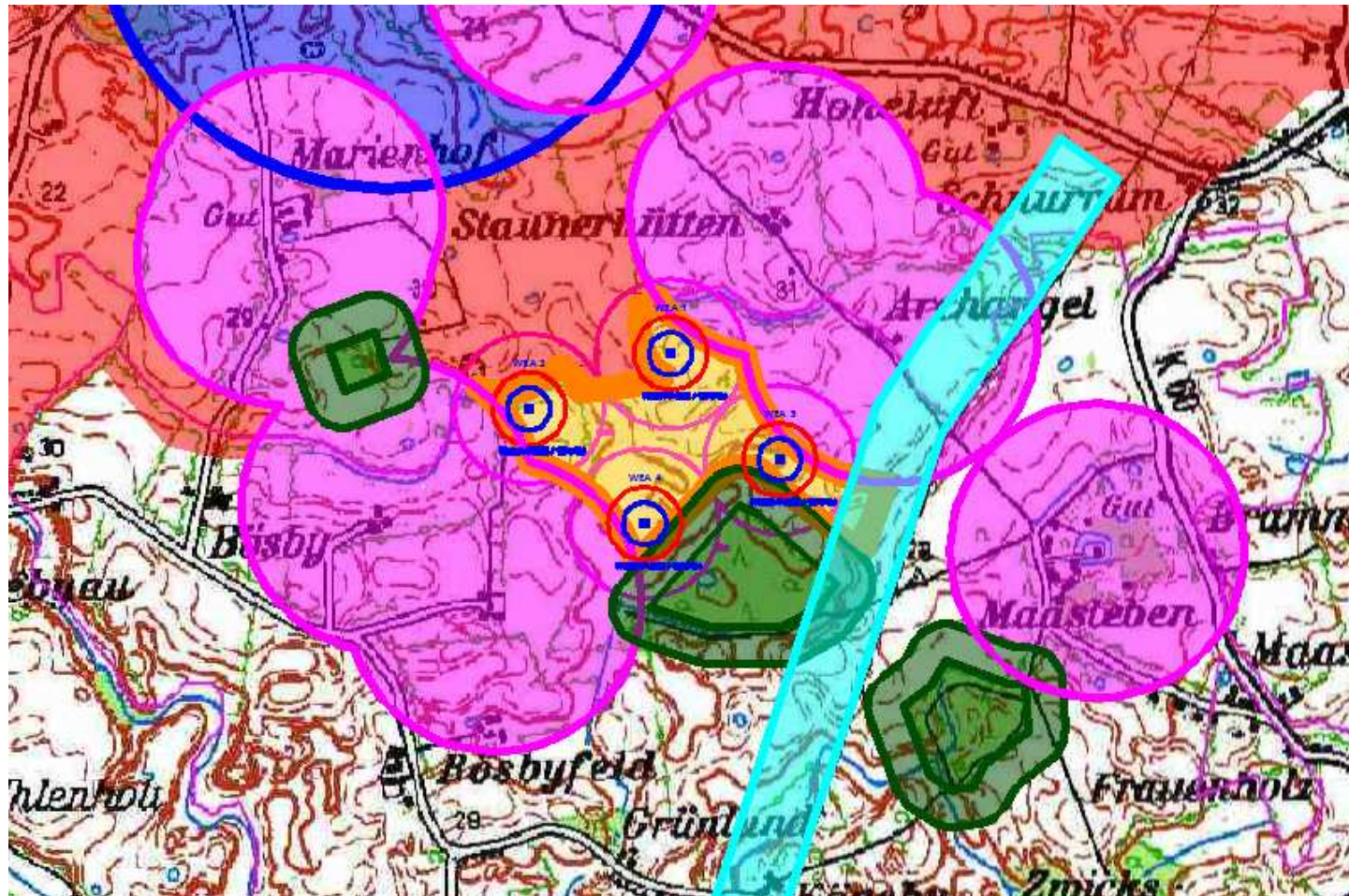
- 294 realisierte Anlagen
- 48 Windparks
- 489 MW installierte Leistung
- Stromproduktion ca. 1 Milliarde kWh jährlich
- Strom für ca. 664.000 Menschen





Flächengröße: 29,4 ha





100 m: Einzelhaus

300 m: Siedlung

100 m: Wald

90 m: 110 kV-Leitung

Charakteristischer  
Landschaftsraum

## Abstandskriterien



# WP-Planung: 4 x P3000 mit GH 150 m / 3 MW

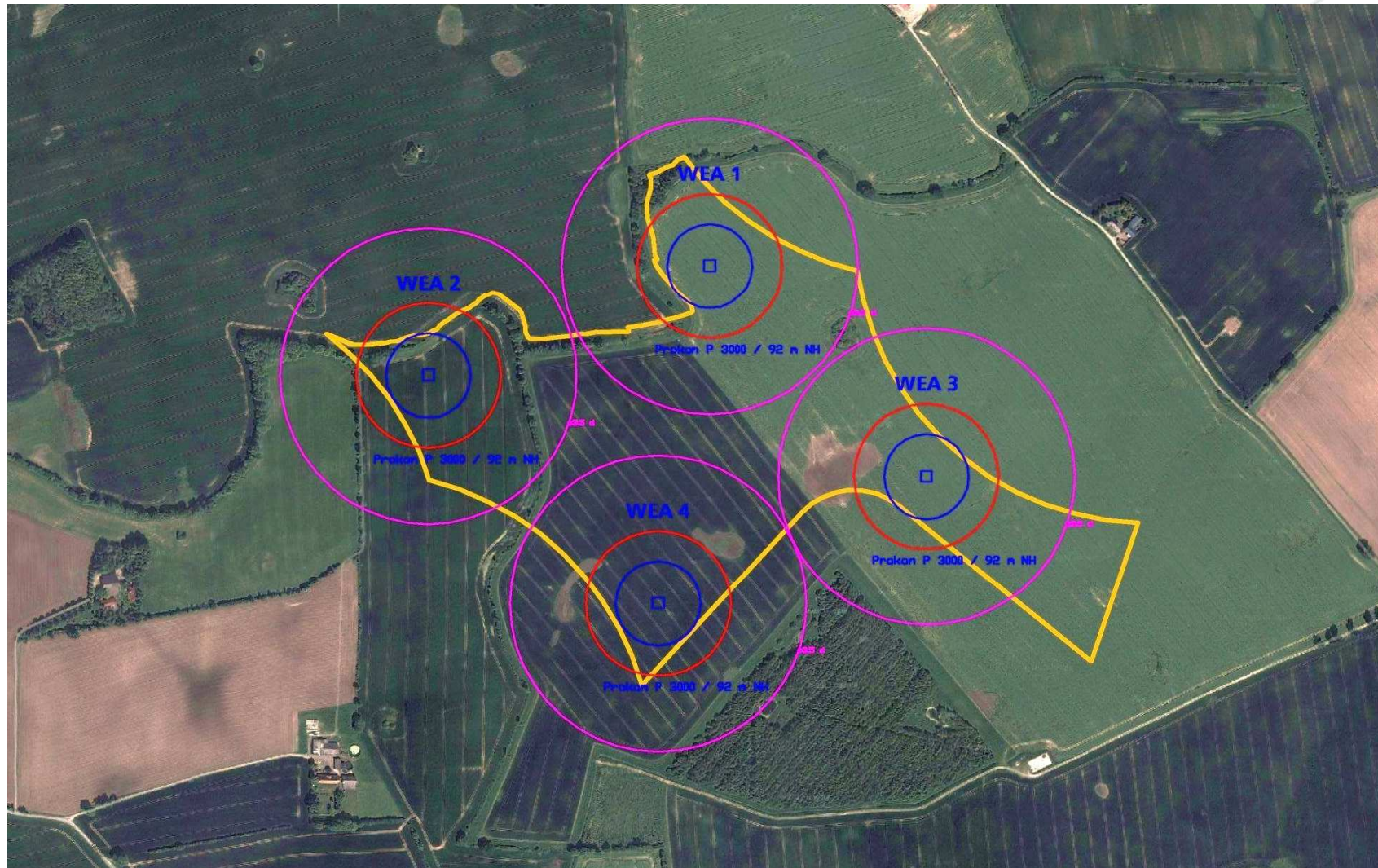


Nabenhöhe: 92 m  
m

Rotordurchmesser: 116



# Windpark-Planung: 4 x P3000 mit GH 150 m



Nabenhöhe: 92 m

Rotordurchmesser: 116 m



## Windpark-Planung: 4 x P3000 mit GH 150 m

PROKON

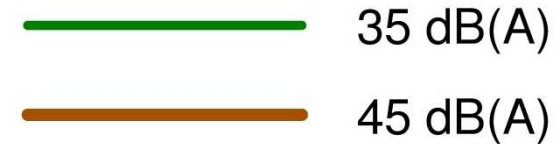




# WP-Planung mit 4 x P3000: Schallbetrachtung



Schall [dB(A)]



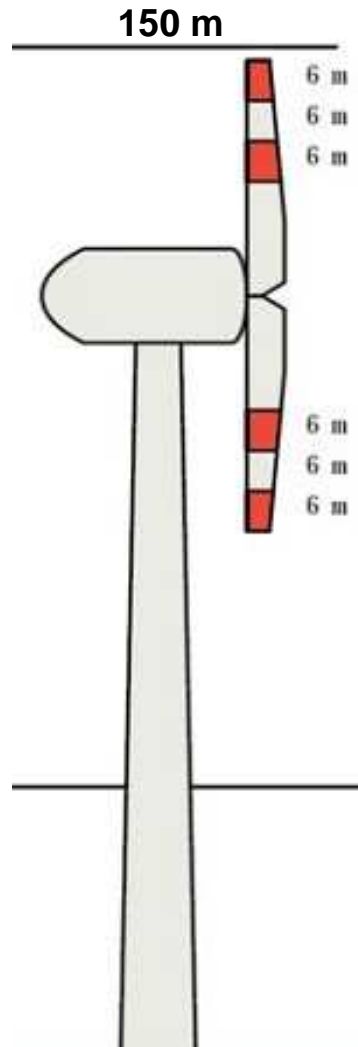
- Genehmigung nach BImSchG
- Immissionsrichtwert: 45 dB(A)
- WP hält die schalltechnischen Grenzwerte ein

- gesetzliche Grundlagen
- Luftverkehrsgesetz sowie das Abkommen über die internationale Zivilluftfahrt
- konkrete Ausgestaltung: „Allgemeine Verwaltungsvorschrift zur Kennzeichnung von Luftverkehrshindernissen“ (AVV Kennzeichnung)
- Unterscheidung Tages- und Nachtkennzeichnung



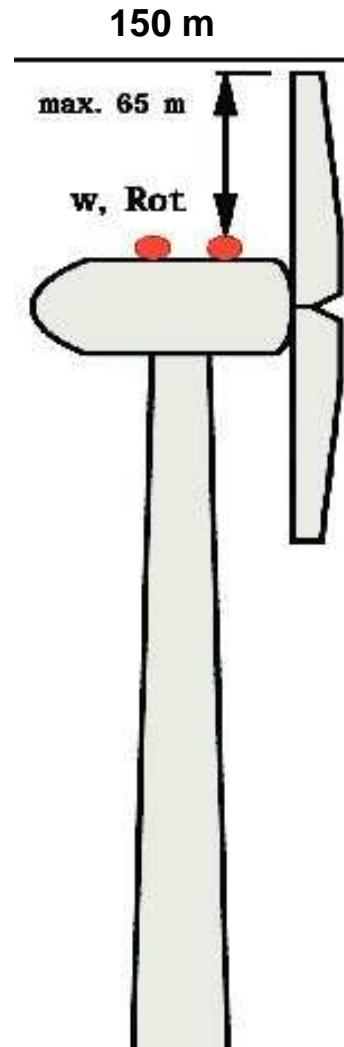
# Hinderniskennzeichnung

## Tageskennzeichnung



- Farbstreifen von 6 m Länge

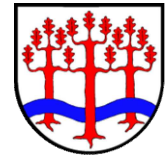
## Nachtkennzeichnung



- Feuer W rot (100cd): Rundstrahlfeuer mit Abstrahlcharakteristik und Blinkfolge
- Sichtweitenregulierung
- Synchronisation
- Genehmigung nach BImSchG

Zeitraum	Stand
17.12.2012	Teilfortschreibungen der Regionalpläne haben Rechtskraft erhalten
Januar bis Ende 2013	Bauleitplanverfahren: Änderung F-Plan/ Städtebaulicher Vertrag
Nach Abschluss BLP-Verfahren (Ende 2013)	Einreichen des BImSchG-Antrags/ Eröffnung des BImSchG-Verfahrens/ Stellungnahmen der TÖBs/ Auswerten der vorliegenden Gutachten durch Genehmigungsbehörde
Mitte 2014	Erteilung der Baugenehmigung/ Beauftragung von Folgegutachten (z.B. Bodengutachten mit Gründungsempfehlungen)/ Sicherung des Netzanschlusses/ Beginn bauvorbereitender Maßnahmen (Einrichten der Baustelle, Vermessungen, Erdarbeiten für Zuwegung, Planung der Kabeltrasse etc.)
Herbst 2014	Baubeginn
2014-2034	Betriebszeit – Verlängerung um weitere 5 Jahre möglich





Gesetzlich ist eine GewSt-Zerlegung von nur **70:30** zu Gunsten der Windparkparkgemeinden festgelegt

Windparkgemeinden werden bei der Projektrealisierung **durch PROKON 100% der Gewerbesteuer** zugerechnet

**Denn:**

- **PROKON** hat aufgrund besonderer Rahmenbedingungen am Firmensitz Itzehoe eine Sonderregelung mit der Stadt Itzehoe gemäß § 33 Abs.2 GewStG getroffen

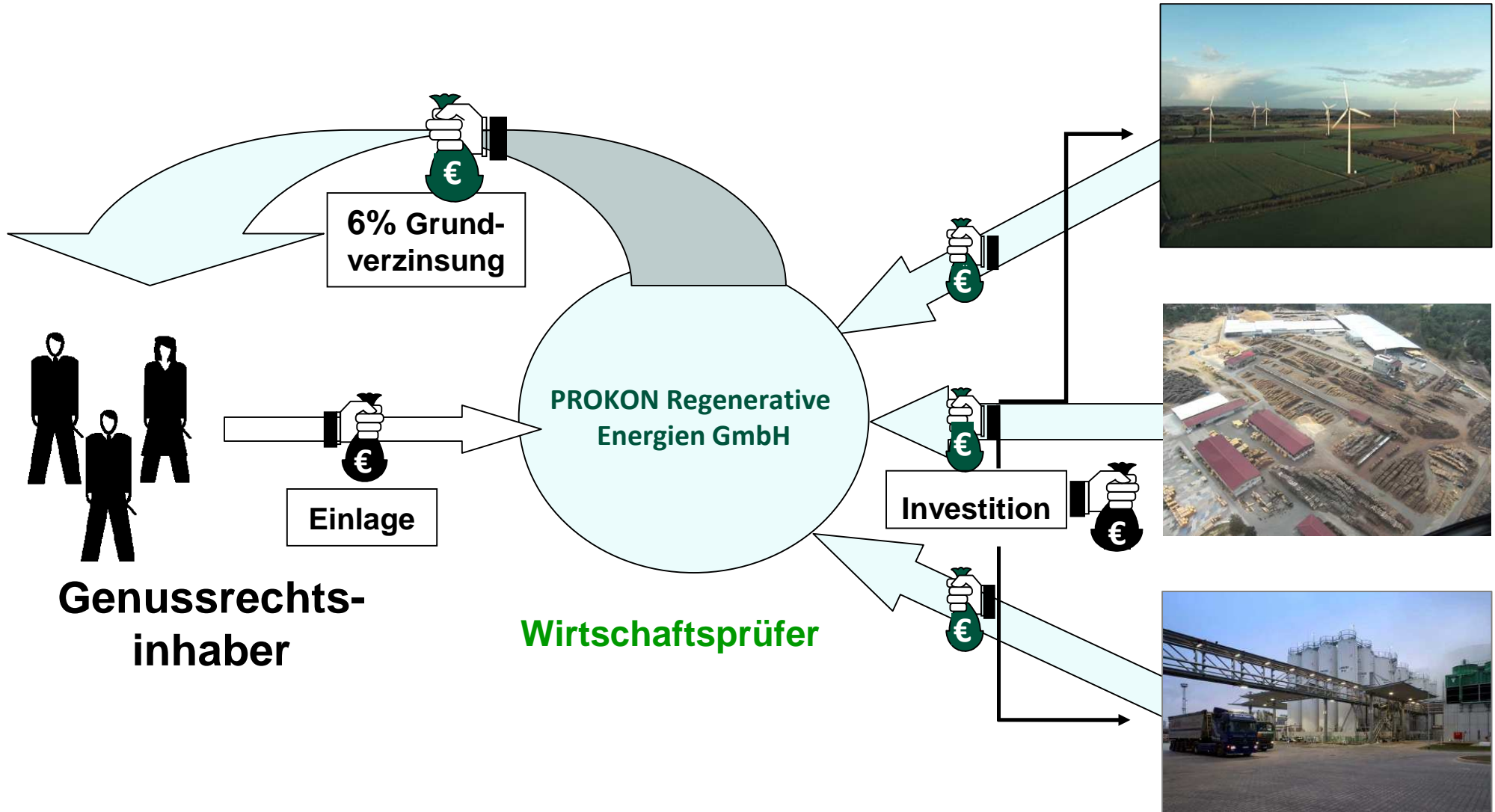
Typischer Verlauf der Gewerbesteuerzahlung eines WP mit vier WEA  
(3 MW / mittl. Windgeschw. 6,5 m/s / 330% Hebesatz)



(Quelle: Bundesverband WindEnergie e.V.)



# PROKON Genussrechte

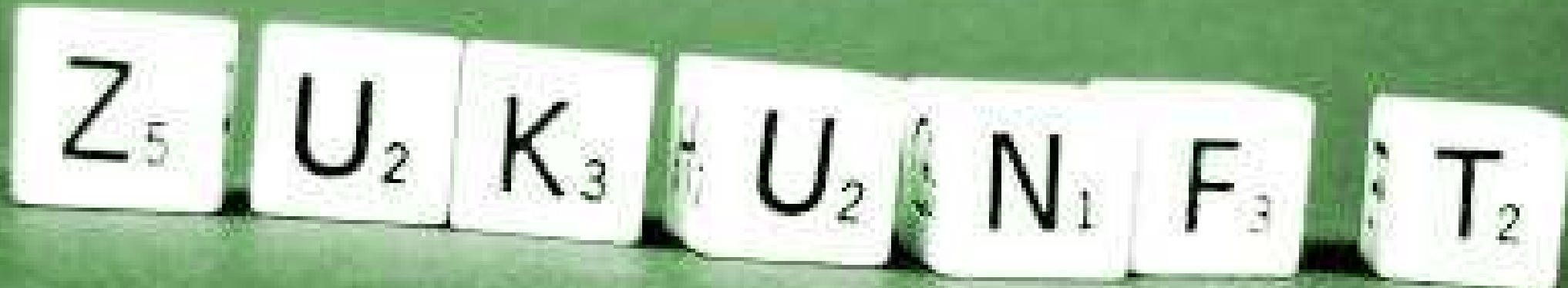


- Kapitalanlage im Wachstumsmarkt der Erneuerbaren Energien
- Gesicherte Abnahme und Vergütung des in den Windparks erzeugten Stroms durch das Erneuerbare-Energien-Gesetz (EEG)
- Über 17 Jahre Erfahrung in Planung, Realisierung, Finanzierung und Betriebsführung von Windparkprojekten
- jährliche Grundverzinsung 6,00 % p. a. zuzüglich erfolgsabhängiger Überschussbeteiligung
- Anlage schon ab 100 €
- Mindestlaufzeit nur 6 Monate, danach Kündigung mit einer Frist von 4 Wochen zum Monatsende möglich
- Wahlweise halbjährliche Auszahlung der Zinsen oder automatische Zinsgutschrift (Thesaurierung)



- Ein gestifteter Vermögenswert bringt Erträge in Form von Zinsen.
- Bildung eines unabhängigen Stiftungsrates aus Bürgern der Gemeinden.
- Stiftungswert der Einspeisevergütung einer WEA:  
1,5% je WEA, in Holzdorf ca.11.000,- EUR/ WEA/ Jahr, bei 4 WEA  
bedeutet dies ca. 500.000,- EUR kapitalisiert.
- Die Zinserträge werden per Satzung ausschließlich und unmittelbar  
gemeinnützig eingesetzt und vom Stiftungsrat zugewiesen.
- Die Einwohner von Holzdorf profitieren von den Erträgen der Stiftung.





*Wir haben Lust auf eine lebenswerte Zukunft*

**Stammsitz:**

PROKON  
Unternehmensgruppe  
Kirchhoffstraße 3  
25524 Itzehoe  
[www.prokon.net](http://www.prokon.net)

**Ihr Kontakt:**

Maïke Cassens  
Tel: +49 48216855 - 342  
Fax: +49 4821 6855 -  
200  
[m.cassens@prokon.net](mailto:m.cassens@prokon.net)